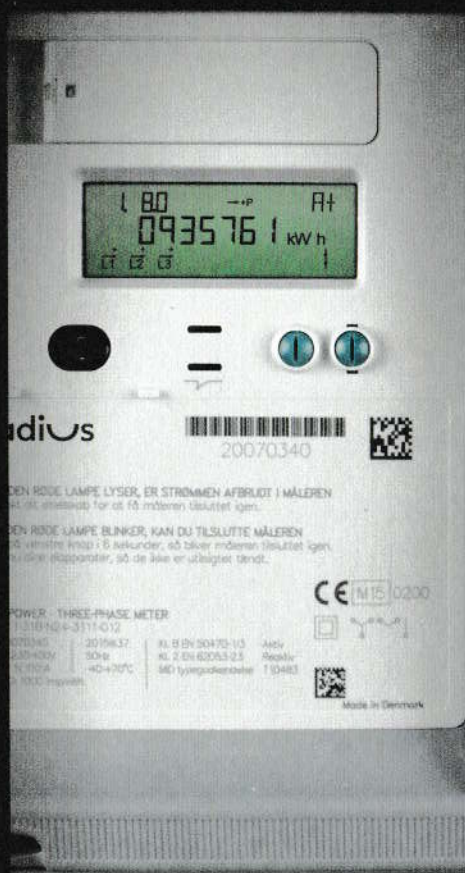


Du har fået ny elmåler

Læs, hvad den kan, og hvordan du betjener den



Radius kamstrup

Elmåleren er fjernaflæst

Når elmåleren er fjernaflæst, betyder det, at du ikke skal aflæse elmåleren – heller ikke, hvis du flytter eller skifter elleverandør. Den bliver aflæst helt automatisk.

Hvis det er første gang, du får en fjernaflæst elmåler opsat, går der typisk to måneder, før du kan følge dit forbrug time for time. Din elleverandør kan vejlede dig om, hvor du kan se dine forbrugstal og følge med i udviklingen af dit forbrug. Din elleverandør køber du din strøm af.

Elmåleren kan også vise egenproduktion af el til elnettet. Hvis du producerer el med fx solceller, kan du følge og aflæse din egenproduktion sideløbende med dit forbrug.

Herunder kan du se, hvordan den nye elmåler skal betjenes, hvis du vil afprøve nogle af de forskellige funktioner.

Display-skifter

Skift mellem 10 forskellige visninger ved at trykke på display-skifteren. Displayet går tilbage til visning af totalt forbrug efter to minutter uden tryk.

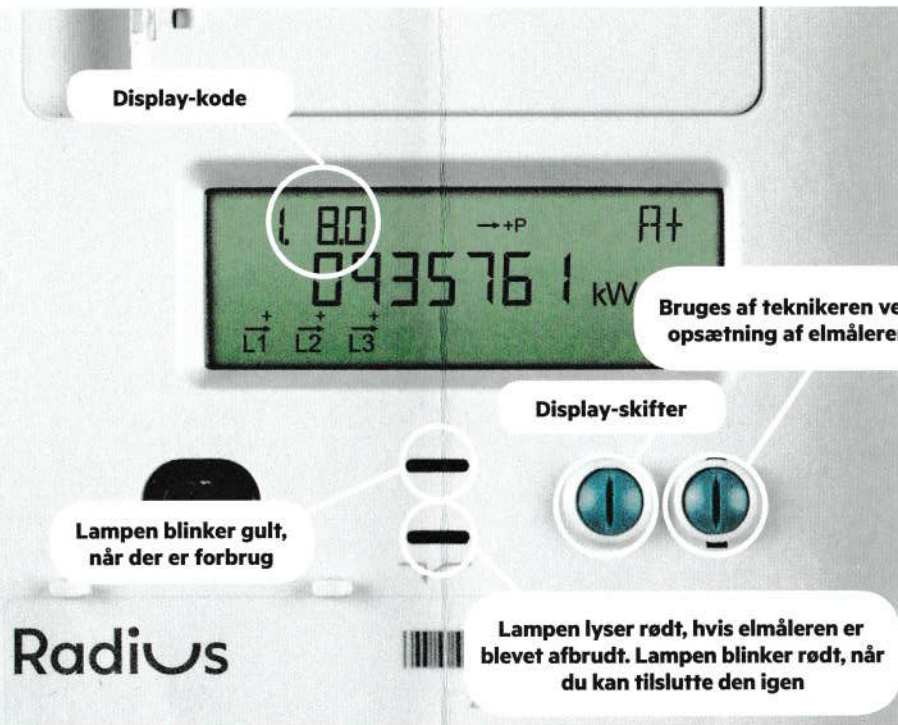
Visninger efter tryk 5 er mest for teknikere og teknisk interesserede. Trykker du i alt 10 gange, vender du tilbage til visningen af totalt forbrug.

Display-kode

Koden 1.8.0 vises på display med elforbrug.
Koden 2.8.0 vises på display med elproduktion.

Tilslutning efter afbrydelse

Hvis elmåleren har været fjernafrudt og er klar til at blive tilkoblet igen, blinker den nederste lampe på elmåleren. For at tilslutte strømmen i din bolig eller virksomhed, skal du holde display-skifteren inde i 6 sekunder.



Følg din egenproduktion

Hvis du producerer el til elnettet, kan måleren vise dig, hvor meget du producerer netop nu – og du kan også følge produktionen over en periode, hvis du nulstiller triptælleren.

Læs mere

Du kan læse mere om elmåleren og de 10 forskellige visninger på radiuselnet.dk/elmåler.

Totalt forbrug

Vises automatisk

Se det totale forbrug i kWh, siden måleren blev sat op.

Forbrug lige nu

Tryk **1** gang

Se hvor mange kW, du forbruger her og nu.

Triptæller forbrug

Tryk **2** gange

Aflæs forbrug i kWh siden sidste nulstilling. Hold knappen inde i 3 sekunder, hvis du vil nulstille triptælleren.

Total produktion til elnettet

Tryk **3** gange

Se den totale produktion af el i kWh, siden måleren blev sat op.

Produktion til elnettet lige nu

Tryk **4** gange

Se hvor mange kW, du producerer her og nu.

Produktion til elnettet siden nulstilling

Tryk **5** gange

Se din produktion af el i kWh siden sidste nulstilling. Hold knappen inde i tre sekunder, hvis du vil nulstille triptælleren.